



**El ambiente
es de todos**

Minambiente



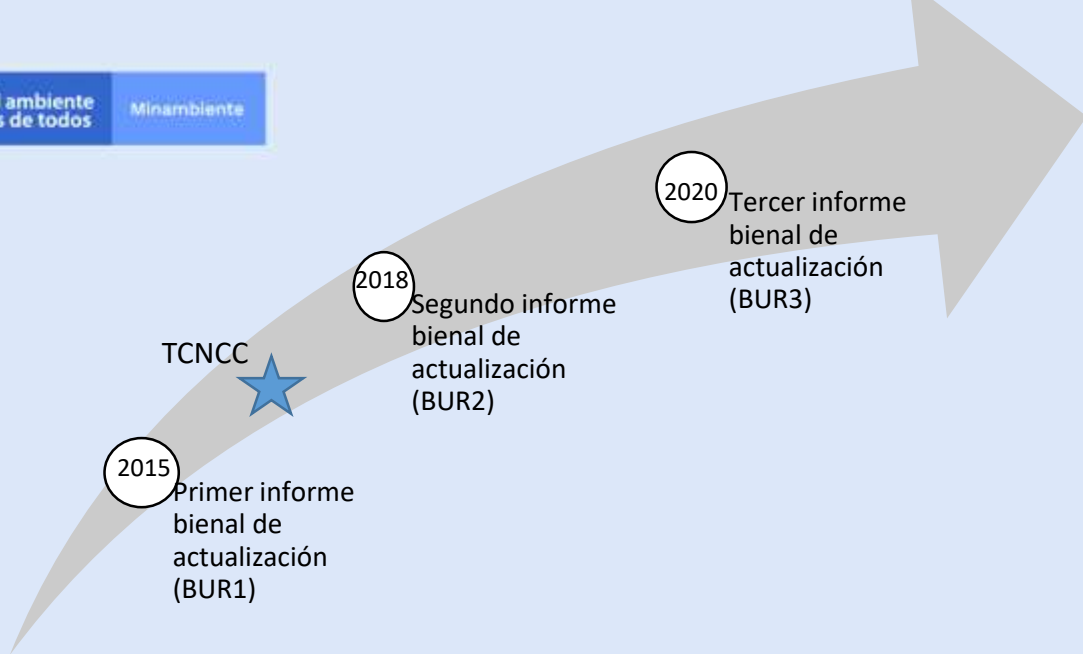
El ambiente
es de todos

Minambiente

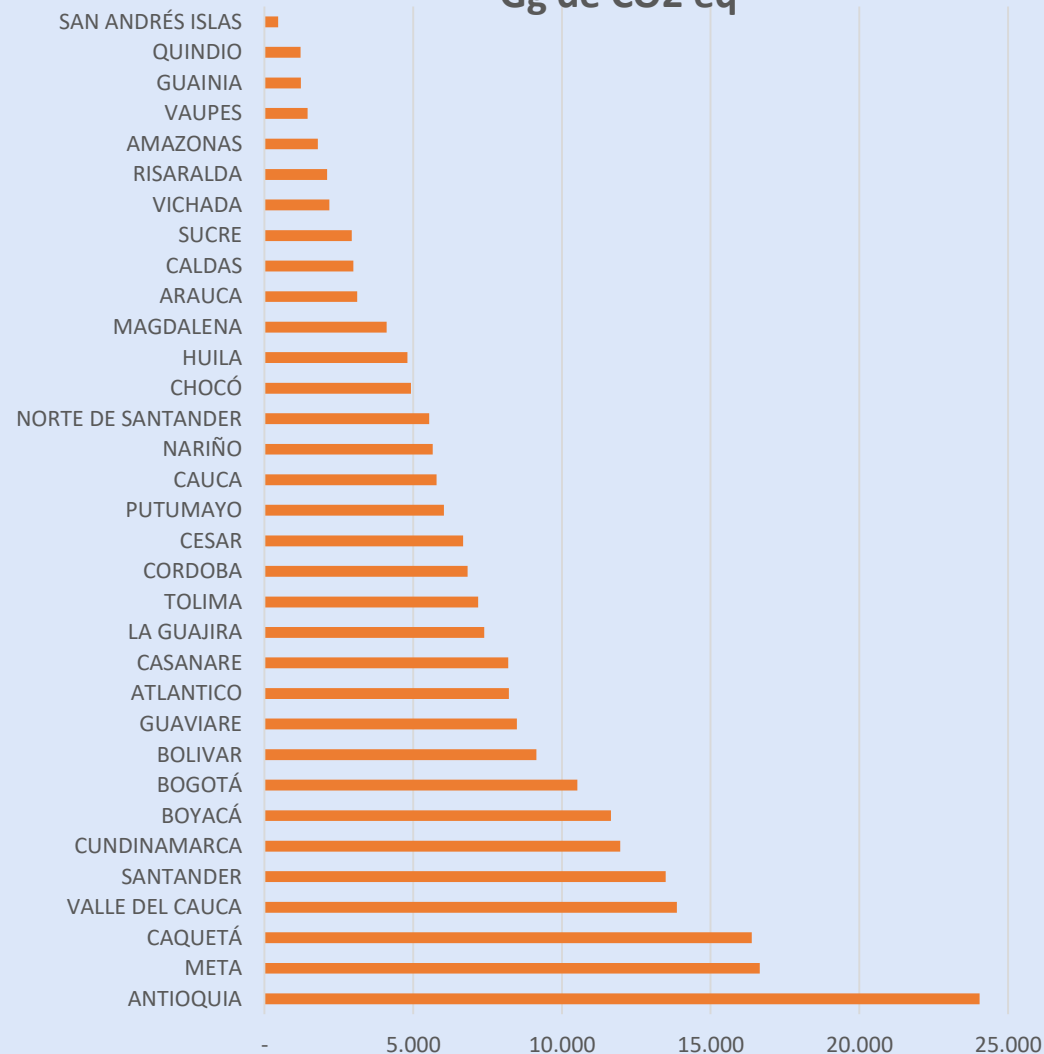
Subdirección de Estudios Ambientales

Grupo de Cambio Global

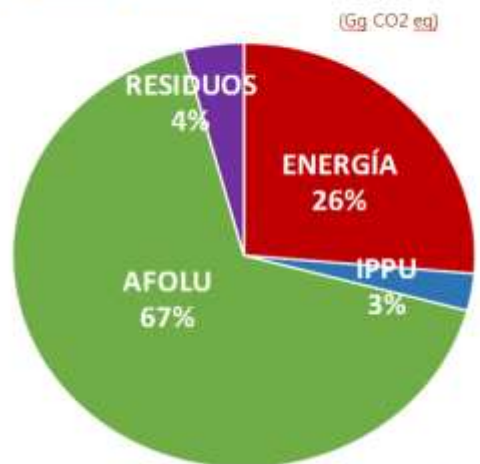




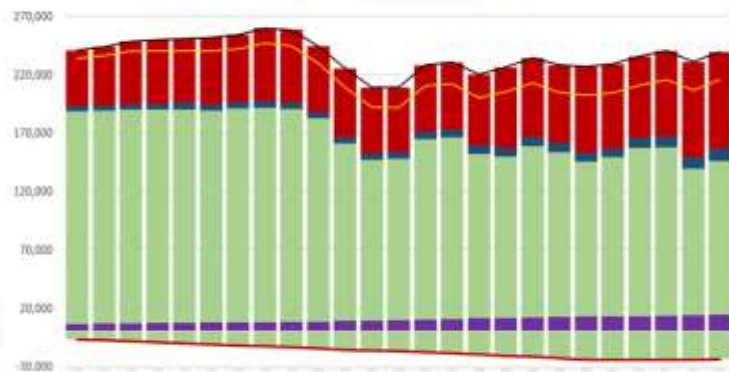
Emisiones departamentales de GEI (2014) en Gg de CO2 eq



Tendencia de emisiones GEI (1990 – 2014)



Emisiones y absorciones por sector principal IPCC



Participación histórica por sector principal IPCC

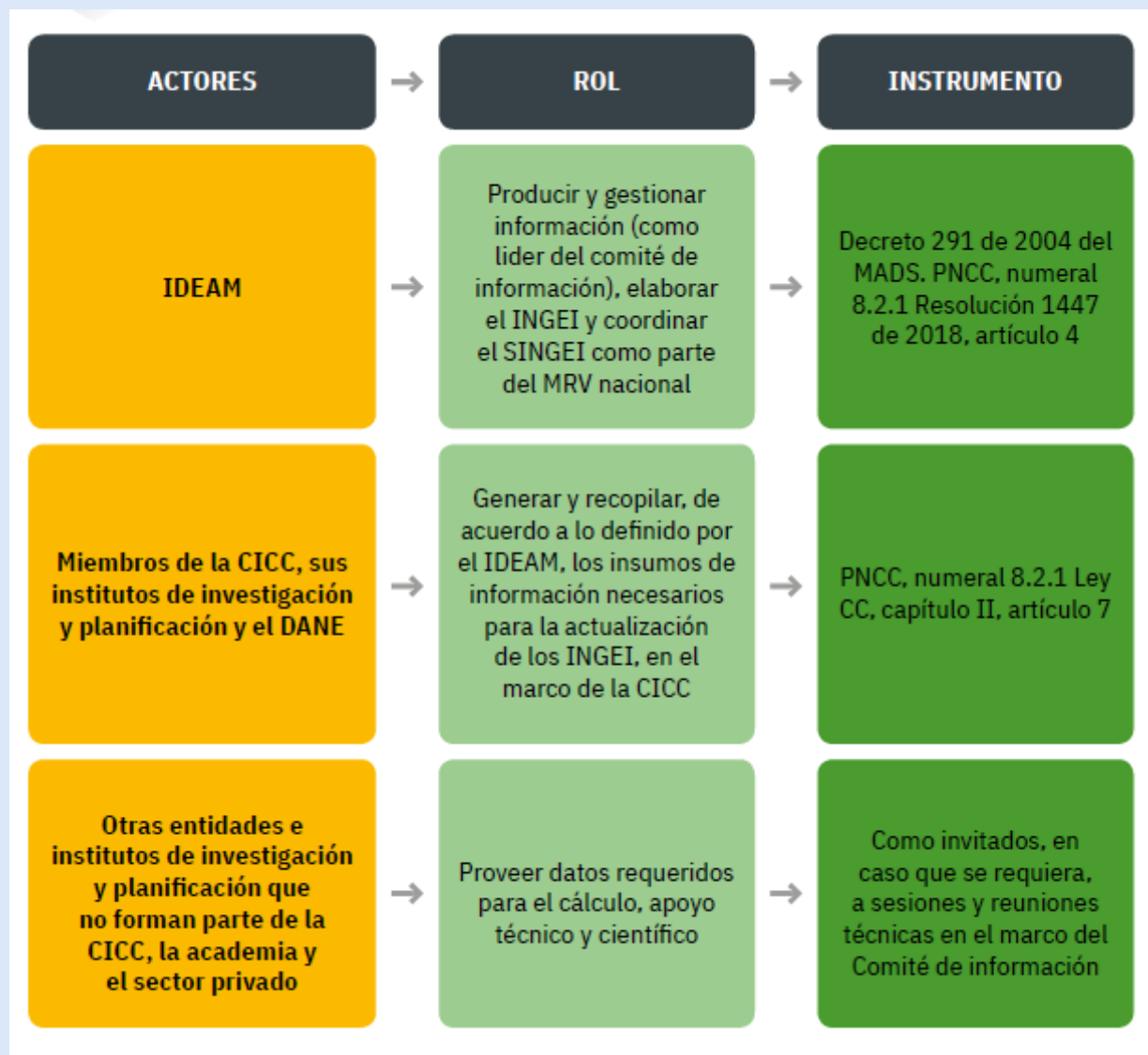







Tabla 2.25

Diferencias en la incertidumbre reportada
en la TCN y en el segundo IBA.

	TCN	Segundo IBA
 Incertidumbre promedio en emisiones totales	14%	6%
 Incertidumbre promedio en absorciones totales	14%	7%
 Incertidumbre promedio en emisiones netas totales	19%	7%



Estado actual

Fortalecimiento de los arreglos institucionales (con respaldo en instrumentos de política pública, ver numeral 2.1.1 del capítulo 2).

Definición del ciclo, etapas y actividades para la elaboración del INGEI y estandarización del proceso mediante un sistema conformado por formatos, bases de datos y hojas de cálculo formuladas en Excel y scripts programados en lenguaje R para la compilación de bases de datos y resultados y para la generación de tablas de reporte. Protocolos que precisan, para cada etapa del sistema, la forma como se deben llevar a cabo los diferentes procesos.

A través del proyecto Resources to Advance LEDS Implementation - RALI de USAID, se logró un avance en el diseño de la plataforma de apoyo a la sistematización del proceso de elaboración del INGEI, el cual incluyó la definición de los requisitos funcionales y no funcionales del sistema y la arquitectura técnica.



Estado actual

Por primera vez, Colombia incluye, como anexo general, un Informe de Inventario Nacional (NIR, por sus siglas en inglés); el cual corresponde a un reporte extendido que presenta el detalle de todos los aspectos relacionados con el INGEI de Colombia. En este informe se puede consultar información ampliada de cada uno de los contenidos descritos en este capítulo de inventario.

Hoja de ruta propuesta para la mejora en la contabilidad de las emisiones GEI (sectores energía, IPPU y residuos) y del reporte del INGEI con priorización de actividades.

Hoja de ruta propuesta para la mejora en la contabilidad de las emisiones GEI (AFOLU) y del reporte del INGEI.



Retos

Desarrollo e implementación de la plataforma de apoyo a la sistematización del proceso de elaboración del INGEI (gestión y administración de datos y cálculo de emisiones e incertidumbre).

Consolidar un equipo permanente de profesionales dedicados en IDEAM a las actividades relacionadas con el INGEI (elaboración y actualización, implementación del plan de mejora, fortalecimiento del sistema MRV, escenarios de referencia de emisiones, elaboración de diferentes reportes, análisis de resultados, etc).

Fortalecimiento de las capacidades técnicas existentes en el personal de planta del IDEAM en los temas relacionados con el INGEI, mediante entrenamientos e intercambio de experiencias en diferentes escenarios.

Fortalecimiento de las capacidades técnicas de los consultores con los que actualmente cuenta el IDEAM para el desarrollo del INGEI, mediante el logro de la certificación y participación como revisores de reportes y/o inventarios del roster de expertos de la CMNUCC.



Actividades RedIngei

Asistentes de ocho países y mas de 30 participantes pudimos conocer sobre el valioso proceso que ustedes están adelantando desde su entidad y que aporta mas y mejor información para la estimación de los GEI del país, proceso de sumo interés para nosotros y los demás países de la Red Latinoamericana de Inventarios de Gases de Efecto Invernadero.

Apoyo INGEI Argentina.